

民商だより

須崎民主商工会

〒785-0034 須崎市大間本町 11-20
TEL 0889-42-5201 FAX 0889-42-9240
メールアドレス sminnso@ybb.ne.jp

民商パート職員募集

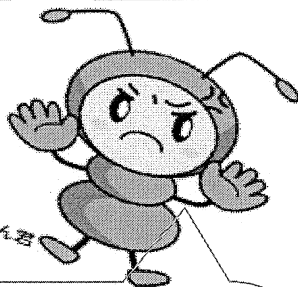
- ◇募集人員 1名
- ◇職種 事務
- ◇勤務時間 午前9時～午後5時
- ◇給与 当会規定による時間給(850円)
- ◇休日 日・祝・土曜日
- ◇保険 雇用保険・労災あり(労働保険)
- ◇その他 パソコン使える方歓迎

「応募」方法、履歴書(写真添付)を持参、または送付して下さい。書類審査・委細面談の上

須崎民主商工会 0889-42-5201

〒785-0034 須崎市大間本町11-20

須崎民商パート職員募集中
ご協力をお願いします。



黙つて
許すと
また
上がる

消費税率

10月から10%

あきらめないぞ

絶対減税さそう

2019年10月1日、安倍首相は消費税率10%への増税を強行しようとしています。しかし、実質賃金の低下や消費動向が低迷する中で消費税率の引き上げは許されません。経済対策を考えるなら、消費税率を5%に引き下げるべきです。黙っていたら、また上げられます。減税の運動を!

健康診断を受けよう

- * 受診日10・11月の月～土曜日です。
- * 受付「すさき診療所」に直接電話で受付。
医療機関 医療生協すさき診療所
電話番号 0889-40-0566
- * 費用・共済会員は特定検診とセット検診で無料
市町村国保に加入の方(40歳以上)で、共済会員が、成人病検診を特定検診とセットで検診した場合、補助がありますので、本人負担は、無料となり、お得です。
・医療生協組合員 7000円
・組合員以外 9000円
- * 成人健診以外の検診(追加費用が必要)
・前立腺ガン検診・骨検診・動脈硬化検診等々。
詳しくは須崎民商共済会事務局まで。

今週号3面

見てください!

どうなる

複数税率の実務③

インボイス

税理士 佐伯和雅さん

学習会の開催

消費税率10%

複数税率・インボイス

スについて

須崎地区・四万十地区・佐川越知地区の地区別学習会を開催。日程については、近々ハガキでお知らせします。

日米貿易交渉(日本国民大打撃)
安倍首相の大ウソ

安倍首相は、今回の合意内容は両国にとってウインウインの合意と。アメリカのトランプ大統領は、アメリカの農家や牧場主にとって大きな勝利。大統領の支持地盤が築けたと述べている。森永卓郎氏は「ウインウインどころか惨敗」と述べている。
注：安倍首相の得意げな「ウインウイン」の対義語は、利益にならないこと、形勢や条件が良くないこと。を指す。

お知らせ

* 19日行動
10月19日(木)
午後5時～6時まで
新国道 ファミリーマート前

須崎民商定期総会日程
10月14日(月祭日) 13時半～
須崎市 多ノ郷公民館大会議室(2F)
共済会総会を
同時開催いたします。
多くの出席をお願いします。
案内状は発送してありますので、2通とも早めの投函をお願いします。